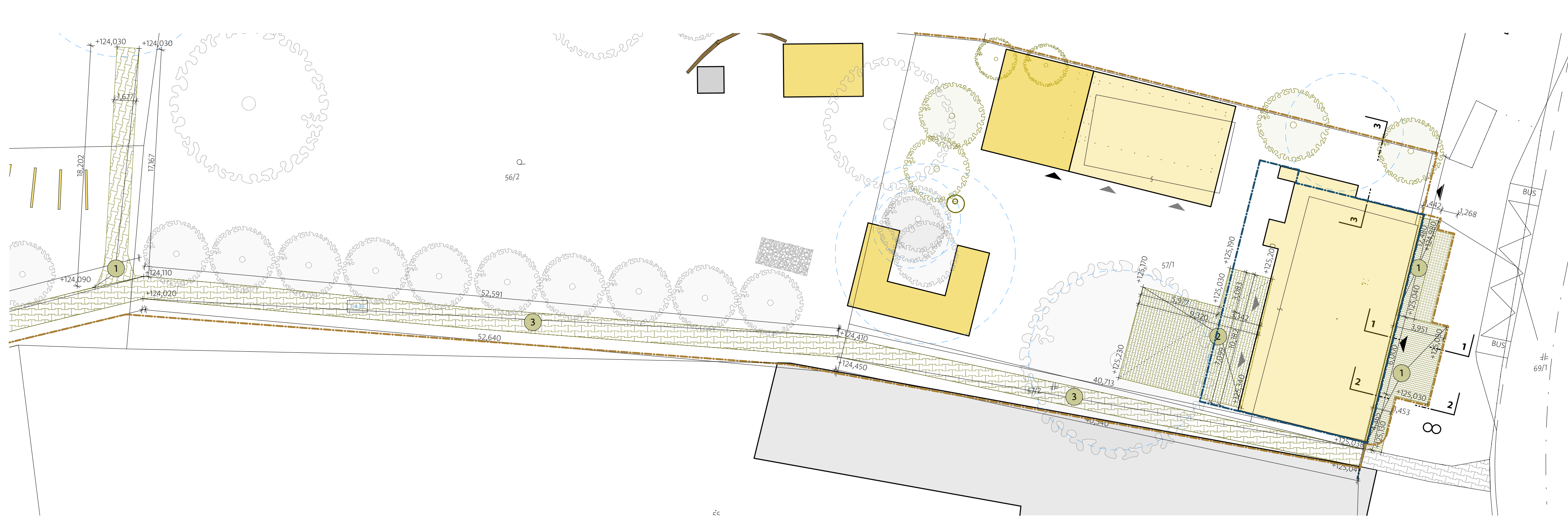


## Pri dome smútku

1:200



1:200



Pri SO 01

1:200



### Schéma

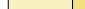


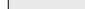


1:1000

- ### Popis búracích prác

- |   |   |
|---|---|
| 1 | Odstránenie spevnených plôch v exteriéri  |
| 2 | Odstránenie spevnených plôch v exteriéri vykázané v rámci SO 12   |
| 3 | Odstránenie spevnených plôch v exteriéri + vyrovnávajúcej vrstvy bez odstránenia novej vrstvy a poškodenia obrubníkov |

LEGENDA ZNAČENIA: **SITUÁCIA SPEVNENÉ**

## PLOCHY

- |   |  |
|---|--|
|  | <b>Stavebné objekty</b>  |
|  | Existujúce objekty-stavby  |
|  | Spevnené plochy - Zámková dlažba búranie,<br>Celková plocha 218 m <sup>2</sup>               |
|  | Spevnené plochy - Betónové monolitické povrchy<br>búranie - Celková plocha 41 m <sup>2</sup> |
|  | Spevnené plochy - Asfaltové monolitické povrchy<br>búranie - Celková plocha 9 m <sup>2</sup> |
|  | Spevnené plochy - Zámková dlažba búranie,<br>Celková plocha 390 m <sup>2</sup>               |

## POZNÁMKY

- Všetky prípadné zmeny projektu je treba pred ich realizáciou prekonzultovať s autorom projektu, ich realizácia je možná iba na základe písomného súhlasu.
- Prípadné nejasnosti, resp. nezrovnalosti v projekte je treba bezodkladne oznámiť zodpovednému projektantovi.
- Projektované rozmery všetkých stavebných výrobkov a konštrukcií je treba pred ich zhotovením overiť premeraním priamo na stavbe.
- Dielsenski dokumentáciu treba predložiť zodpovednému projektantovi na schválenie.
- Štandard objednávacieho materiálu musí dodávateľ prekonzultovať s architektom a jeho objednávka je možná len na základe písomného súhlasu architekta, v opačnom prípade architekt nezodpovedá za tieto štandardy.
- Pri realizácii treba postupovať s maximálnou presnosťou a veľkým dôrazom na kvalitu.
- Všetky zariadenia musia obsahovať potrebné súčasti, tak aby zbytočný predmet dodávky bol užívaná schopný v plnom rozsahu.

Súradnicový a výškový systém: JTSK / BpV  $\pm 0,000 = 125,080$  m.n.m

**Investor:**  
Obec Kostolná pri Dunaji;  
Kostolná pri Dunaji č. 59 903 01

**Zodpovedný projektant:**  
Ing.arch. Zuzana Kierulfová,  
Hrubý Šúr 15, 925 25, okr. Senec,  
zkierulfova@gmail.com, +421 905 5  
725, www.createrra.sk

**Spracoval:**  
Ing. arch. Zuzana Kierulfová;  
Ing. Matej Orolín;

Názov projektu:	Stavebný objekt
-----------------	-----------------

Revitalizácia centra s ohľadom na zmenu klímy SO 12  
K.ú. Kostolná pri Dunaji; p.č.: 56/1, 56/2, 57/1, 57/2, 65/2, 66/1, 66/2, 69/1, 159/1  
Obsah výkresu: výkres: 420/1 100

### Podrobná situácia - búracie práce

Časť PD:	Spevnené plochy
----------	-----------------

Stupeň PD: Dokumentácia pre stavebné povolenie

stufen 10.	Dokumentacija pre

Datum: \_\_\_\_\_ Číslo výkresu: \_\_\_\_\_

08/2024	
---------	--

**CREATERRA**  
ZODIACAL ARCHITECTURE